



a -

A +



MAGASIN BOULANGER BÉTHUNE

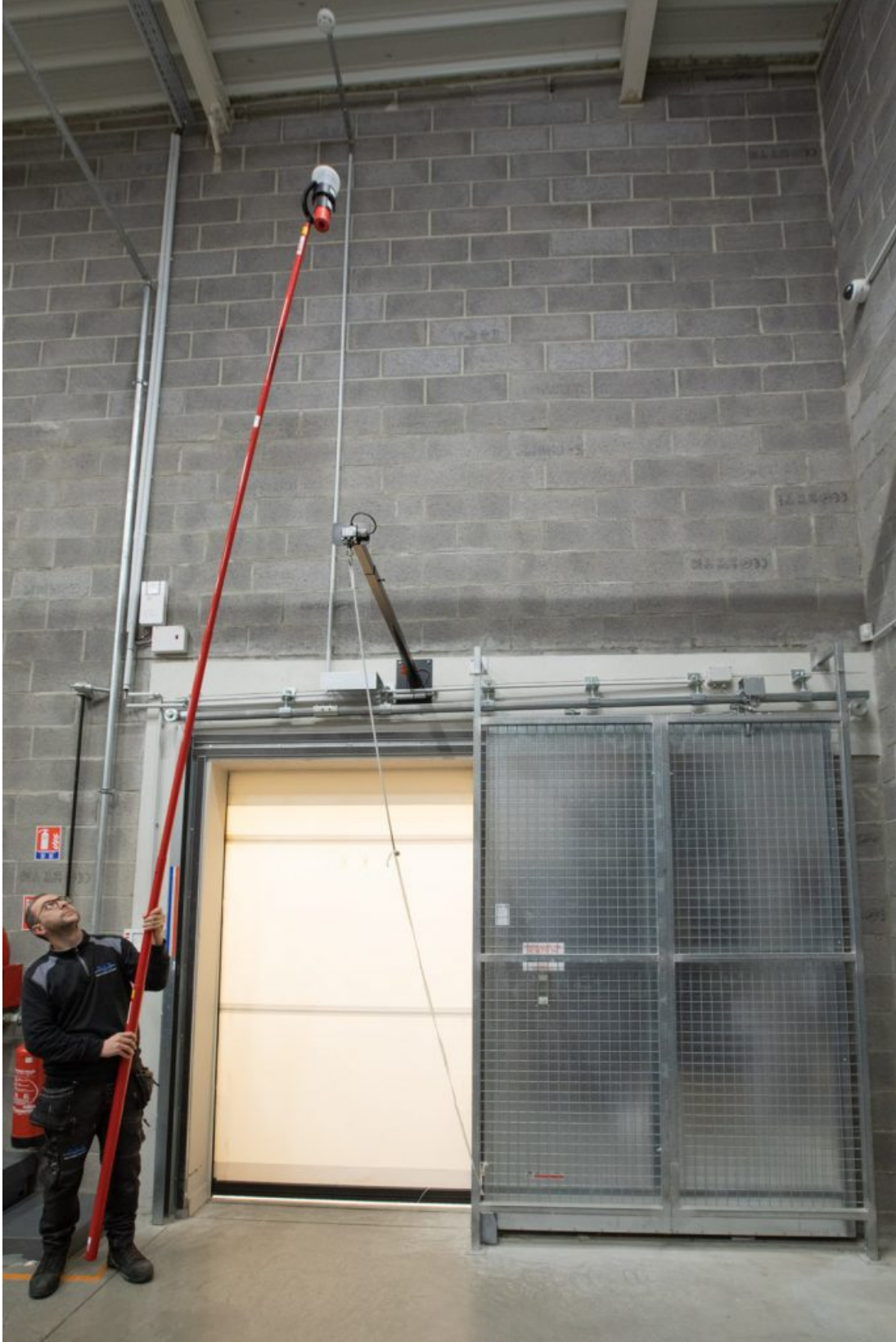
Réalisation d'un nouveau magasin Boulanger à Béthune (59)

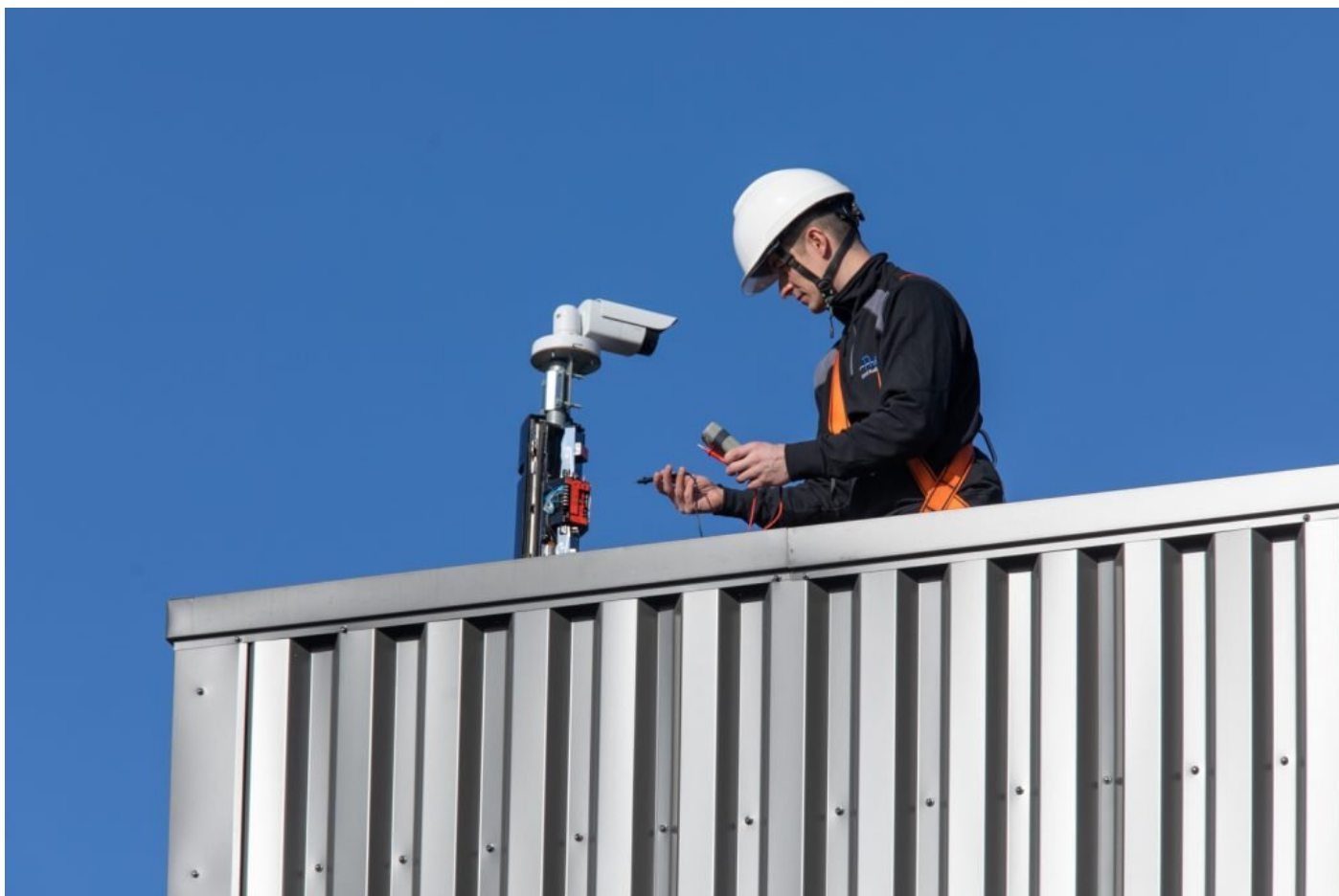
Belle réalisation de nos équipes pour notre client Boulanger pour lequel nous avons livré fin 2018 leur nouveau magasin à Fouquières-lès-Béthune.

Nous y avons réalisé les installations SSI (alarme incendie, lot désenfumage et PCF) mais également l'Alarme intrusion avec générateur de fumée, vidéo surveillance et contrôle d'accès









[Voir toutes nos références](#)

